



Addysg i Oedolion yn y Gymuned
Adult Community **Learning**



Cyrsiau ar gyfer oedolion

2023-2024

Dysgu Oedolion yn y Gymuned Hamdden Aneurin

Darparu amrywiaeth o gyfleoedd dysgu
ledled Blaenau Gwent

Karen Bennett - Rheolwr Dysgu Oedolion yn y Gymuned

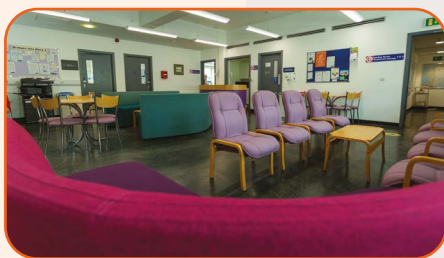
ff: 01495 355301 / 07815482242

e: karen.bennett@aneurinleisure.org.uk

Claire Gough - Rheolwr Cronfa Ffyniant Gyffredin

ff: 01495 355319

e: claire.gough@aneurinleisure.org.uk



Canolfan Dysgu Gweithredol Abertyleri

Stryd Alma, Abertyleri NP13 1YL

ff: 01495 355895

e: julie.griffiths@aneurinleisure.org.uk

Canolfan Dysgu Gweithredol Glynebwy

Stryd James, Glynebwy NP23 6JG

ff: 01495 355300

e: carolyn.roberts@aneurinleisure.org.uk

Canolfan Dysgu Gweithredol Brynmawr

Sgwâr y Farchnad, Brynmawr NP23 4AJ

ff: 01495 355595

e: julie.griffiths@aneurinleisure.org.uk

Addysg Gymunedol Tredegar yn Llyfrgell Tredegar

Y Cylch, Tredegar NP22 3PS

ff: 01495 355300

e: lowan.reynolds@aneurinleisure.org.uk

LAC Glynebwy Cyrsgiau Sgiliau Digidol

Diwrnod	Amser
Dydd Llun	9.30am-12pm a 12.30pm-3pm
Dydd Mawrth	6-8.30pm
Dydd Iau	9.30am-12pm

Cyrsgiau ICDL

Diwrnod	Amser
Dydd Iau	1-3pm

Llyfrgell Tredegar Cyrsgiau Sgiliau Digidol

Diwrnod	Amser
Dydd Mercher	12.30-3.00pm

LAC Abertyleri Cyrsgiau ICDL

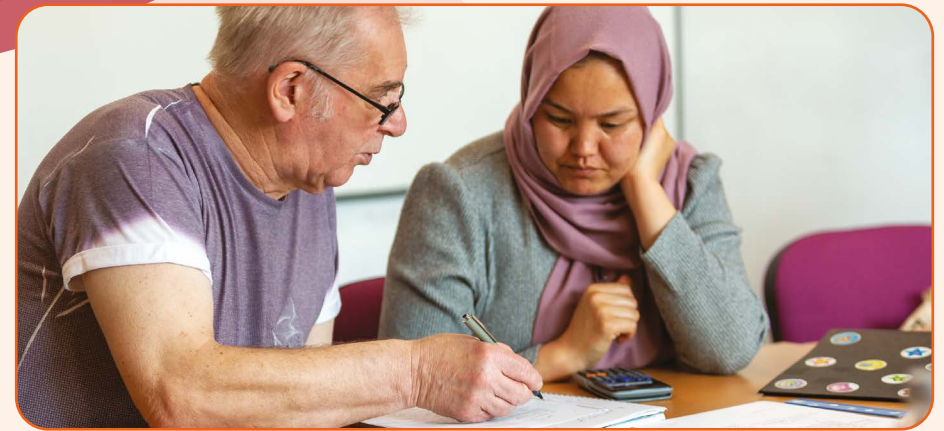
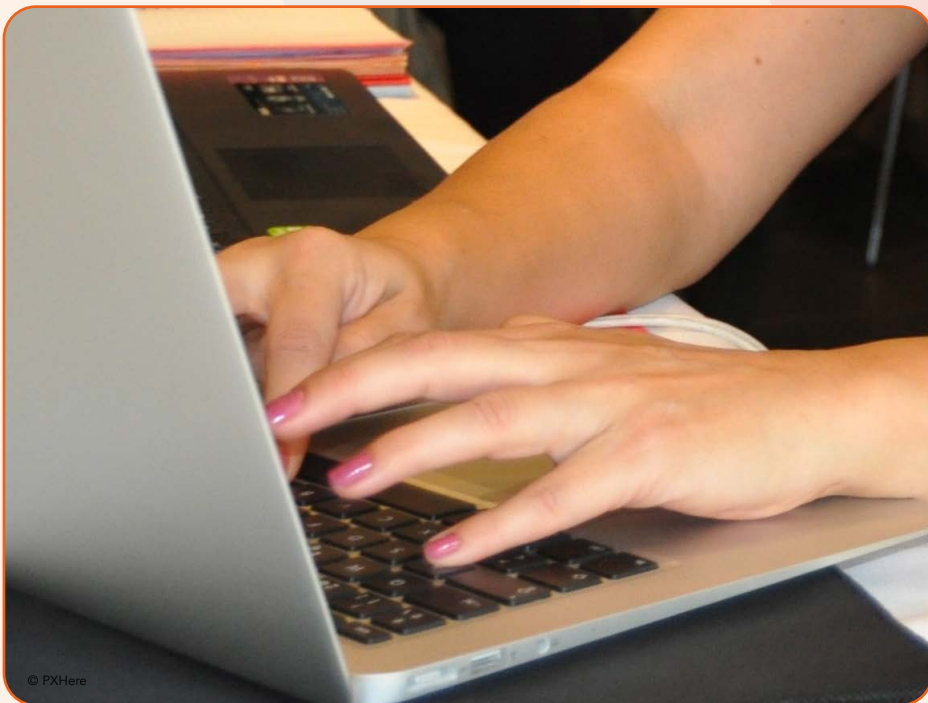
Diwrnod	Amser
Dydd Mawrth	1-3pm

ICDL Lefel 1

Diwrnod	Amser
Dydd Gwener	10am-12pm

Llyfrgell Cwm Cyrsgiau Sgiliau Digidol

Diwrnod	Amser
Dydd Iau	9.30am-12pm a 12.30pm-3pm



Gwella eich Saesneg a Mathemateg

LAC Glynebwy Gwella eich Saesneg

Diwrnod	Amser
Dydd Mawrth	12-2.30pm

LAC Abertyleri Gwella eich Mathemateg

Diwrnod	Amser
Dydd Mercher	3-5pm

LAC Brynmawr Gweithdy Mathemateg

Diwrnod	Amser
Dydd Mercher	9.30am-12pm

Mathemateg cyn TGAU

 LAC Brynmawr • Mathemateg cyn TGAU

Diwrnod	Amser
Dydd Iau	4.30-7.30pm

Cyrsiau Sgiliau Byw Annibynnol (ILS)

Amrywiaeth o gyrsiau arbenigol a gynlluniwyd yn benodol ar gyfer oedolion gydag anhawster dysgu/anabledd neu rai sy'n profi iechyd meddwl gwael.



 Dydd Llun
LAC Glynebwy

Gemau a Gweithgareddau Hamdden ILS • 12-3pm
Tiwtor - Michelle Seabourne

 Dydd Mawrth
LAC Glynebwy

ILS Gwella eich Saesneg • 9 - 11.30am
ILS Gwella eich Saesneg yn Defnyddio Sgiliau Digidol
• 11.30am - 2pm
ILS Iechyd a Llesiant (Mynd o Gwmpas) • 2.15 - 4.45pm
Tiwtor - Michelle Seabourne

ILS Crochenwaith • 9.15am - 12.15pm
ILS Crochenwaith • 12.30 - 3.30pm
ILS Crochenwaith Cyfeillgar i Dementia • 3.30 - 6.30pm
Tiwtor - Phillipa Lloyd

 Dyddiau Mercher
LAC Glynebwy

ILS Crochenwaith • 9.15am - 12.25pm
ILS - Crochenwaith Canolradd • 12.30 - 3.30pm
Tiwtor - Phillipa Lloyd

 Dydd Iau
LAC Glynebwy

ILS Saesneg a Drama • 9.30am - 12.30pm
Tiwtor - Victoria Moody

 Dydd Mercher
LAC Brynmawr

ILS Coginio'n Iach ar Gyllideb • 1 - 3pm a 3 - 5pm
Tiwtor - Julie Deacon



Saesneg i Siaradwyr Ieithoedd Eraill (ESOL)

Anelwyd y cyrsiau hyn at unrhyw un sydd â iaith gyntaf heblaw Saesneg, ar amrywiaeth o lefelau o ddechreuwyr llwyr i wellhawyr.

Safe	Diwrnod	Amser
LAC Glynebwy	Dydd Llun	9.30am - 12.00pm
LAC Glynebwy	Dydd Llun	12.30 - 3.00pm
LAC Abertyleri	Dydd Mercher	9.30am - 12.00pm
LAC Glynebwy	Dydd Mercher	1.00 - 3.00pm
LAC Glynebwy	Dydd Mercher	6.00 - 8.30pm
LAC Glynebwy	Dydd Iau	9.30am - 12.00pm
LAC Glynebwy	Dydd Iau	12.30 - 3.00pm
ESOL ar gyfer Gwellhawyr		

Coginio Iach ar Gyllideb

 LAC Glynebwy

Diwrnod	Amser
Dydd Mercher	9.30 - 12.00pm



Crochenwaith i Bawb

 LAC Glynebwy

Diwrnod	Amser
Dydd Mercher	3.30 - 6.30pm



Gitâr a Damcaniaeth Cerdd Dechreuwyr Lefel 1

 LAC Brynmawr

Diwrnod	Amser
Dydd Mercher	5.30 - 7.30pm

Llogi | Ystafell yn y Canolfannau Dysgu Gweithredol (LAC)

Mae ystafelloedd o wahanol feintiau, ar gael i'w llogi yng Nghanolffannau Dysgu Gweithredol Abertyleri, Brynmawr a Glynebwy. Mae gan yr ystafelloedd hyn adnoddau da ac maent yn olau a braf ac yn addas ar gyfer cysiau, cynadleddau a dewis eang o ddigwyddiadau a gweithgareddau cymunedol.

- Wi-fi am ddim
- Te a Choffi ar gael
- Offer TG
- Prisiau rhesymol



Cyswllt: LAC Abertyleri
01495 355895



Cyswllt: LAC Brynmawr
01495 355595



Cyswllt: LAC Glynebwy
01495 355300

Gwybodaeth Gyffredinol

Ymrestru

Cysylltwch â'ch Canolfan Dysgu Gweithredol leol i gael gwybodaeth ar ymrestru.

Cysiau

Mae'r holl wybodaeth ar gyrsiau yn gywir adeg mynd i brint, ond gall newid. Mae llwybrau dilyniant a hysbysebwr yn amodol ar barhad cyllid Llywodraeth Cymru. Gellir cynllunio cysiau byr yn ystod y flwyddyn academaidd, ewch i'n gwefan www.aneurinleisure.org.uk ar ein tudalennau cyfryngau cymdeithasol i gael yr wybodaeth ddiweddaraf. Mae Hamdden Aneurin yn cadw'r hawl i newid tiwtor os oes angen.

Caiff cysiau eu rhedeg os oes isafswm nifer o ddysgwyr yn ymrestru.

Siarter Dysgwyr

Mae Dysgu Oedolion yn y Gymuned Hamdden Aneurin yn ymroddedig i sicrhau fod pob dysgwr yn derbyn gwasanaeth o'r ansawdd uchaf. Mae hyn yn cynnwys ansawdd yr addysgu, cysur a diogelwch myfyrwyr a'r offer a ddarperir. Os ydych yn anhapus gydag unrhyw agwedd o'r gwasanaeth a gewch, cysylltwch â Karen Bennett, Rheolwr Dysgu Oedolion yn y Gymuned **01495 355301**, karen.bennett@aneurinleisure.org.uk

Cymorth i Ddysgwyr

Os hoffech wella eich Saesneg neu eich mathemateg, neu ddatblygu eich sgiliau astudio, cysylltwch â Nicola Smith a **01495 355287**.

Neu e-bost nicola.smith@aneurinleisure.org.uk i gael manylion yr help am ddim sydd ar gael.

Cau Dosbarth mewn Argyfwng

Os caiff dosbarth ei gau oherwydd tywydd gwael neu salwch tiwtor, gwneir pob ymdrech i hysbysu myfyrwyr. Negeseuon testun yw'r dull sydd orau gennym ar gyfer cysylltu â dysgwyr, felly gofynnir i chi sicrhau eich bod yn rhoi eich rhif ffôn symudol ar y ffurflen ymrestru. Gofynnir i chi hefyd sicrhau eich bod yn hysbysu'r ganolfan am unrhyw newidiadau i'ch manylon cyswllt cyn gynted ag sydd modd.

GDPR

Bydd Hamdden Aneurin yn prosesu eich data personol yn unol â deddfwriaeth Diogelu Data. I gael mwy o wybodaeth a mynediad i hysbysiadau preifatrwydd yn amlinellu sut ydym yn trin eich data personol, ewch i'r adran Polisi Preifatrwydd ar wefan Hamdden Aneurin yn www.aneurinleisure.org.uk

Ffi Aelodaeth

Mae pob dysgwr yn talu Ffi Aelodaeth blyneddol o £5 am bob canolfan y maent yn ei mynychu. Defnyddir y ffoedd i brynu adnoddau ar gyfer defnyddwyr y canolfannau.

Hamdden Aneurin:

- Mae Hamdden Aneurin yn cadw'r hawl i wrthod unrhyw dysgwr ac i wahardd unrhyw ddysgwr sy'n ymddwyn mewn modd amhriodol.

- Nid yw Hamdden Aneurin yn derbyn cyfrifoldeb am golli neu ddifrod i eiddo dysgwyr. Mae'n rhaid i ddysgwyr gymryd gofal resymol am unrhyw eitemau personol y maent yn dod â nhw i'r dosbarth, trefnu yswiriant addas ar gyfer unrhyw eitemau personol a chânt eu cynghori i beidio gadael eiddo heb i neb fod gyda nhw.

Rhywbeth i Bawb!

Mae Llyfrgelloedd Blaenau Gwent yn ymroddedig i wasanaethau sy'n cefnogi eich dysgu. P'un ai ydych yn dilyn hobi newydd, eisiau gwybodaeth am gyfrifiaduron neu ennill cymhwyster ffurfiol. Darparwn amrywiaeth o lyfrau a gweithgareddau i'ch helpu i gyflawni eich uchelgais. Mae ein llyfrgelloedd yn safleoedd cymunedol cyfleus sydd ar agor i bawb.

- Rhad ac am ddim i ymuno
- Gofod i astudio mewn amgylchedd cyfeillgar, hamddenol
- Defnydd cyfrifiaduron am ddim
- Gwasanaeth eLyfr am ddim, sy'n cynnwys dewis o 25,000 teitl
- Wi-Fi am ddim
- Argraffu Wi-Fi
- Gwasanaethau argraffu, sganio a llungopïo
- Hybiau Cymunedol y Cyngor ym mhob llyfrgell
- Help am ddim gyda gwaith cartref eich plentyn
- Help i chwilio am swydd a CVs
- Cefnogaeth un i un sylfaenol ar gyfrifiaduron
- Help gyda llythrennedd oedolion
- Adnoddau hanes teulu am ddim
- Adnoddau ar-lein am ddim
- E-gylchgronau am ddim
- Gwasanaeth cais am ddim (gellir archebu llyfrau o holl llyfrgelloedd Cymru)
- Cyfeirio a gweithio partneriaeth
- Cefnogaeth iechyd a llesiant
- Ystod eang o wasanaethau plant yn cynnwys sesiynau Amser Stori a Dan 5
- Grwpiau Darllen
- Grwpiau Gweu a Chlonc
- Cefnogaeth gyda hanes lleol
- Ymholiadau ar bob pwnc
- Gwasanaeth dosbarthu i gartrefi

I gael mwy o wybodaeth cysylltwch â'ch llyfrgell leol

Tredegar	01495 357869	Blaenau	01495 290312
Brynmawr	01495 357743	Abertyleri	01495 355646
Glynebwy	01495 355055	Cwm	01495 355605

Neu e-bost: blaenauugwentlibraries@aneurinleisure.org.uk



Bridges+

Dim mewn Gwaith? Rydym yma i helpu ...

Mae prosiect Bridges Plus yn gweithio ar draws Blaenau Gwent gyfan i gynnis cefnogaeth a mentora i bobl 25 oed a throsodd heb fod mewn gwaith.

Bydd y tîm yn eich cefnogi gyda:

- ✓ Cynyddu eich hyder
- ✓ Hyfforddiant ar-lein ac ystafell ddsbarth
- ✓ Cyfleoedd gwirfoddoli
- ✓ Cymwysterau
- ✓ Chwilio am swyddi a cheisiadau
- ✓ Ysgrifennu CV



Cysylltwch â ni heddiw
i ganfod mwy:

E-bost: bridgesplus@aneurinleisure.org.uk
Ffôn: 01495 356019 / 07974 856336

Neu i gael mwy o wybodaeth ewch i
www.aneurinleisure.org.uk/bridgesplus

Angen help gyda rhifau?

DATGLOI EICH POTENSIAL

SGILIAU AM FYWYD

Multiply

Mae Multiply yn cynnig mynediad rhydd i gyrsiau a chynlluniau am ddim ar rifedd ar draws Blaenau Gwent a all eich helpu i loywi eich sgiliau mathemateg a dod yn fwy hyderus gyda rhifau.

P'un ai ydych angen help i reoli eich biliau, cadw trefn ar arian neu ddeall gwaith cartref eich plant, gall Multiply gynnig cyrsiau rhifedd am ddim i gynyddu eich hyder mewn defnyddio rhifau yn y gwaith neu eich bywyd bob dydd.

Os ydych yn 19 oed neu drosodd ac nad oes gennych eisoes TGAU neu gradd C (neu debyg) mewn mathemateg, mae Multiply ar gael i chi.



Cysylltwch â ni heddiw i ganfod mwy:

E-bost: multiply@aneurinleisure.org.uk
Ffôn: 01495 355 258 – 07974 856476

Neu i gael mwy o wybodaeth ewch i
www.aneurinleisure.org.uk/multiply



Wedi ei ariannu gan
Llywodraeth y DU

**FFYNIANT
— BRO —**


Blaenau Gwent
Quality Through Growth

 **Aneurin leisure**
Improving community life

 **Addysg i Oedolion yn y Gymuned**
Adult Community Learning